

Naše zn. 538/2024-SŽ-SSV-Ú3  
Listů/příloh 2/0

**Uveřejněno na Profilu zadavatele**

Vyřizuje Ing. Kamila Přerovská

Mobil +420 702 164 086  
E-mail [Prerovska@spravazeleznic.cz](mailto:Prerovska@spravazeleznic.cz)

Datum 16. ledna 2024

Věc: Vysvětlení/ změna/ doplnění zadávací dokumentace č. 2  
**„Rekonstrukce výpravní budovy v žst. Jaroměř“**

ve smyslu § 98 a § 99 zákona č. 134/2016 Sb., o zadávání veřejných zakázek, ve znění pozdějších předpisů (dále jen „ZZVZ“)

### **Dotaz č. 3:**

Prosíme o bližší specifikaci buněk, které budou dočasně nahrazovat provoz pokladen, jejich zázemí a funkci nocležen. Nebyl dohledán podrobný výkres. Předpokládáme správně, že buňky budou volně stavěné vedle sebe bez vnitřních průchodů a propojení? Je možno nahradit výdejní okna buňkami se standardními otevíravými okny?

### **Odpověď:**

Buňky uvažuje PD volně stavěné vedle sebe bez vnitřních průchodů a propojení. Výdejní okénka pokladny nelze nahradit otevíravými okny (min. počet výdejních okének 2ks). Možné dispoziční řešení viz obrázky níže. Kontejnerová buňka určena pro výdej jízdních dokladů musí splňovat shodné bezpečnostní prvky, jako je tomu u standardní pokladní přepážky (zajištění vstupních dveří a výdejního okénka proti vniknutí). Výdejní okénko musí mít výřez pro předání hotovosti a platbu platební kartou. Každá kontejnerová buňka bude mít přístup k vodě. V každé kontejnerové buňce musí být dodržena teplotní pohoda. V kontejnerové buňce sloužící jako šatna je potřeba vyčlenit prostor pro ohřev stravy. V kontejnerové buňce (pokladna) musí být dostatek el. zásuvek pro výpočetní techniku a další související příslušenství s prodejem jízdních dokladů. V kontejnerové buňce (pokladna) nutnost zajištění přístupu k datové síti.

Viz text B.8.1 TZ-ZOV:

*1ks kontejner pokladny s 2x výdejními okénky, rozměr: 6,06x2,44 m*

*3ks kontejner s kuchyňkou a WC, rozměr: 7,56x2,44 m*

*3ks mobilní WC*

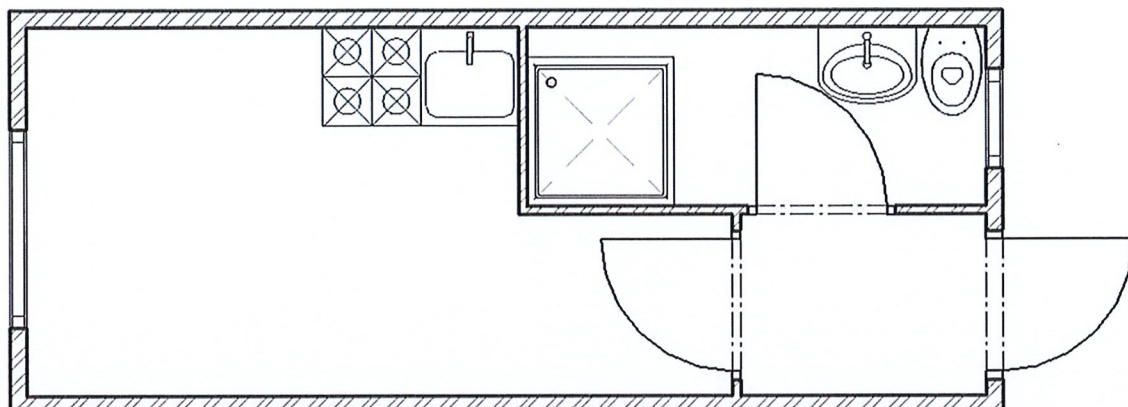
*1ks mobilní WC pro imobilní*

*Zabezpečení kontejneru pokladen – uzamykatelné dveře, bezpečnostní okenní výplně (např. opatřeny bezpečnostní fólií případně mříží), pohledové zastínění pomocí rolet. Pokladna bude vybavena trezorem (trezor není součástí dodávky zhotovitele) jenž bude zhotovitelem připevněn v rámu k podložce (montáž rámu s podložkou a na měkké separační vrstvě např. geotextílii, aby nedošlo k poškození podlahy – bude součástí dodávky zhotovitele) tak aby bylo zabráněno možnému odcizení.*

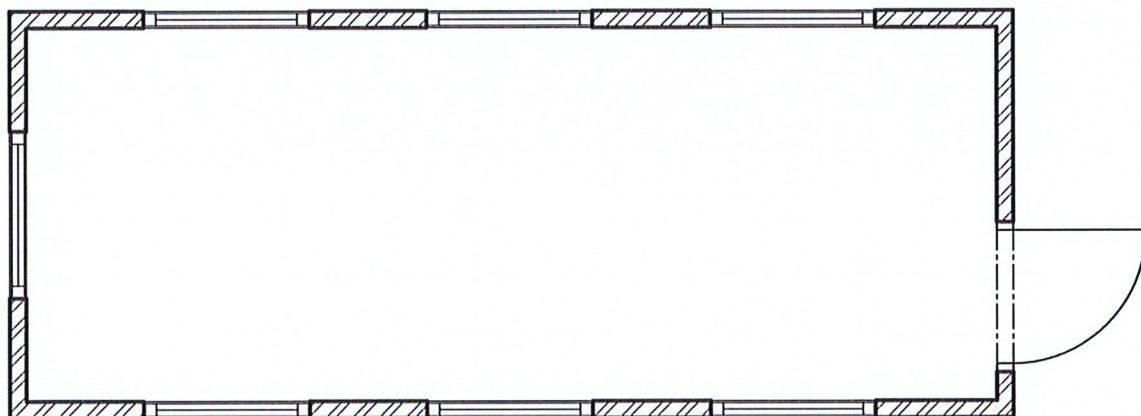
*Vzhledem k rekonstrukci vnitřních prostorů bude mimo provoz dopravní kanceláře a technologických místností přerušen. Tedy pro zajištění provozu pokladen a jejich zázemí, funkce nocležen (zázemí pro vlakovou četou) a umožnění využívat cestující zázemí WC je stanoven požadavek na zajištění po potřebnou dobu realizace kontejnerů. Součástí dodávky zhotovitele bude pronájem, osazení/odklizení provizorních kontejnerů i WC (včetně provozu, tj. 1x týdně vyčerpání splaškových vod u WC pro cestující navíc doplnění toaletních potřeb a vyčištění). Připojení kontejnerů na vodu ¾ coulu a odpad 100 mm bude provedeno samostatně (splaškové vody provizorním kanalizačním potrubím do venkovní kanalizace v místě kontejnerů dl. 10 m a vodovodní řad provizorním vodovodním potrubím z objektu dl. 25 m).*

Buňka-zaizolována např. polyuretan pěnou, el. přípojka: 380 V/32 A (buňky napojeny na silnoproud, dále pokladny na slaboproud)

Doporučené vybavení: 2 x elektrické topidlo; siln. a slabo. zásuvky, obytné části buněk navíc včetně kuchyňské linky, koupelnou a WC (1 x sprchová kabina; 1 x průtokový ohřívač vody; 1 x umývadlo; 1 x toaleta; 1 x zrcadlo; 1 x 2-plotýnkový vaříč; 1 x dřez; 1 x lednice).



Obrázek č.1 možné řešení zázemí-pobytových buněk



Obrázek č.2 možné řešení buňky – pokladna

Povaha shora uvedených vysvětlení/ změn/ doplnění zadávací dokumentace nevyžaduje prodloužení lhůty pro podání nabídek.

Vysvětlení/ změnu/ doplnění zadávací dokumentace včetně příloh zadavatel uveřejňuje na profilu zadavatele na webovém portálu <https://zakazky.spravazeleznice.cz/>.

V Olomouci 16-01-2024

**Ing. Miroslav Bocák**  
ředitel organizační jednotky  
Stavební správa východ  
Správa železnic, státní organizace